

SOLARNI SISTEMI

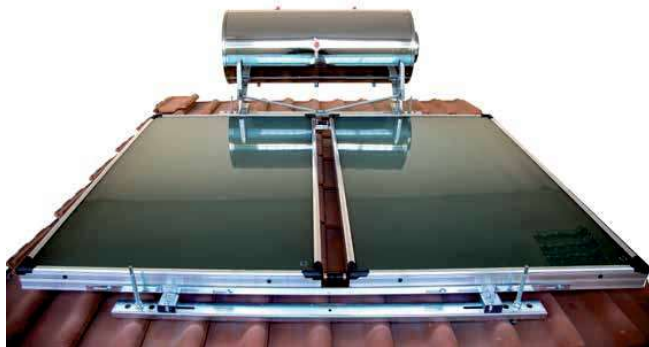


Solarni sistemi "V plus"

Oprema za solarne sisteme

Solarni kolektori V plus 2,0 i 2,5 m²

- ✓ Okvir kolektora izrađen je od specijalnog aluminijuma (Al Mg Si 0,5)
- ✓ Bakarne cevi su laserski zavarene
- ✓ Bakarni priključak na solarnom kolektoru je Ø 22mm
- ✓ Na poledini je izolacija od mineralne vune debljine 30 mm, toplotne provodljivosti $\lambda = 0,035 \text{ W/m K}$
- ✓ Bočna izolacija debljine 30mm izrađena je od staklene vune
- ✓ Svi spojevi gde dolazi do preklapanja su zaptiveni crnim silikonom i EPDM gumom kako bi se obezbedila vodootpornost
- ✓ Kaljeno staklo debljine 4mm, sa niskim sadržajem Fe je izdržljivo u najnepovoljnijim vremenskim uslovima (grad, ekstremne promene temperature...)
- ✓ Selektivni premaz omogućava da termička ploča ima najveći mogući stepen apsorpcije čime se osigurava visoka efikasnost kolektora.
- ✓ Apsorber je smešten preko cele površine kolektora što onemogućava pojavu vazдушnih turbulencija, a samim tim je gubitak toplotne energije sveden je na minimum.
- ✓ Izolacija od mineralne vune osigurava minimalan gubitak toplote u najekstremnijim uslovima.
- ✓ Proizvod poseduje Keymark sertifikat.



set za montažu na kosi krov



set za montažu na ravan krov

Tip	Površina kolektora (m ²) (a x b)	Težina kolektora bez tečnosti (kg)	Maksimalni radni pritisak (bar)	Kapacitet tečnosti kolektora (l)	Materijal cevi	Materijal apsorbera
Selective 2.0	1,01 m x 1,98 m = 2,0 m ²	29,6 kg	10 bar	1,28 l	Bakar	Selective aluminijum
Selective 2.5	1,23 m x 1,98 m = 2,5 m ²	39,5 kg	10 bar	1,65 l	Bakar	Selective aluminijum

Naša preporuka za solarni paket:

Sanitarni bojler 300L "Eldom Invest"
sa dva izmenjivača



Solarni kolektor
površina - 2m²



Ekspanziona posuda za solarne sisteme "Elbi"

Max. radna temperatura 110°C
Dimenzija priključka 3/4"



Termofluid SOLAR - tečnost za solarne sisteme

Temperaturno područje primene:
od -23°C do +200°C.



Automatika za solarni sistem "Icma"
Art.S301



Solarna stanica "Icma"
Art.S001

Solarne stanice Icma su kompaktno izvedene sa integrisanim propusnim ventilima, meraćem protoka, sigurnosnim ventilom do 6 bar kao i slavinom za punjenje i pražnjenje sistema. Na prednjoj strani su vidno postavljeni manometar i termometri. Svi modeli su u izvedbi sa Wilo pumpama, pogodni za fluide sa do 50% glikola.
Dimenzija priključka 3/4"
Max. radna temperatura je do 140°C.



Sigurnosni ventil za solarne sisteme "Icma"
Art.S120

Ventil sigurnosti FF
Radni pritisak 6 bar
Maksimalna radna temperatura 160°C
Dimenzija priključka 1/2" i 3/4".



Odračni ventil za solarne sisteme "Icma"
Art.S110

Max. radni pritisak 10 bar
Max. radna temperatura 130°C
Dimenzija priključka 1/2"

